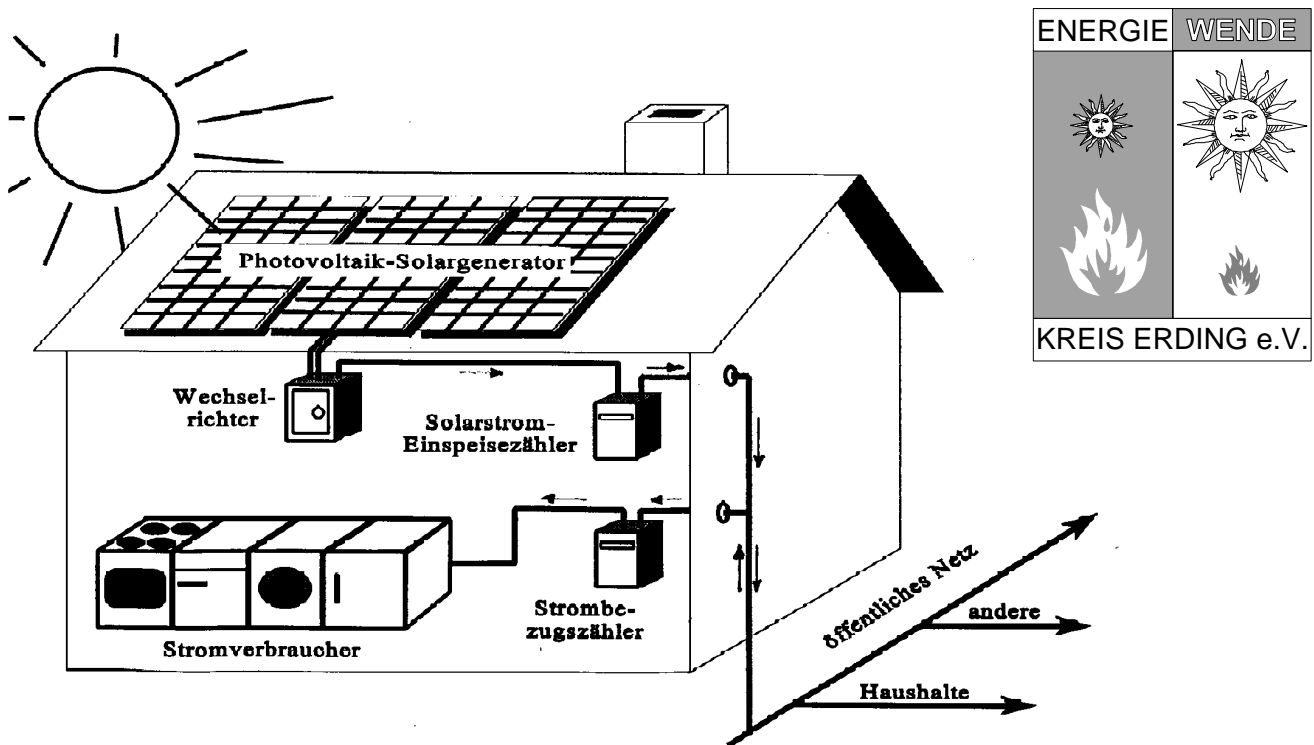


# Bürger Solarkraftwerk Oberneuching



## Werden Sie Solarstromerzeuger - auch ohne eigenes Dach

Eine Initiative des Vereins Energiewende Kreis Erding e.V.

Für eine Solarstromanlage erhalten Sie derzeit folgende Unterstützung / Förderung:

### 1. Einspeisevergütung:

Durch das Energieeinspeisegesetz (EEG) erhalten Sie je eingespeister kWh 48,1 Cent auf die Dauer von 20 Jahren, falls die Anlage im Jahr 2002 fertiggestellt wird. Dadurch ist ein rentabler Betrieb möglich. Wer die Solarstromanlage ein Jahr später errichtet, erhält dann 5% weniger Vergütung u.s.w

### 2. 100.000-Dächer Programm

Von der Kreditanstalt für Wiederaufbau (KfW) erhalten Sie ein zinsverbilligtes Darlehen mit z.Zt. 1,9% (100.000-Dächer-Programm). Die beiden ersten Jahre sind tilgungsfrei (nur Zinszahlungen); danach Tilgung in halbjährlichen Raten bis zum 10. Jahr  
Der Kredit kann über die Hausbank abgewickelt werden - die Absicherung des Darlehens ist individuell verhandelbar (auch ohne Grundbucheintrag möglich !). Beim Rechenbeispiel auf Seite 3 wurde eine 100% Finanzierung des Nettobetrages durch die KfW angenommen. Bis zur Auszahlung des Kredits ist evtl. eine Zwischenfinanzierung nötig (derzeit 4-5 Wochen, August 2002).

### 3. Finanzamt

Der Investor ist ohne Gewerbeanmeldung vorsteuerabzugsberechtigt, d.h. die Mehrwertsteuer des Anlagenpreises wird vom Finanzamt erstattet. Die Mehrwertsteuer für die Einspeisevergütung muss an das Finanzamt weitergereicht werden.

Nachfolgend sind die Preise deshalb ohne MWSt. angegeben.

Da die Mehrwertsteuererstattung einige Monate dauern kann, muss dieser Betrag durch den Investor zwischenfinanziert werden.

## Die Standorte

In Oberneuching wurden VON der Gemeinde und von der Schreinerei Wittmann folgende Dächer zur Nutzung zur Verfügung gestellt:



Bauhof

### Mögliche Anlagengrößen :

1,32 kWp	10,30 m <sup>2</sup>	7.447,12 Euro
1,98 kWp	15,45 m <sup>2</sup>	10.877,32 Euro
2,64 kWp	20,60 m <sup>2</sup>	14.315,60 Euro
3,30 kWp	25,75 m <sup>2</sup>	17.680,10 Euro
3,96 kWp	30,90 m <sup>2</sup>	21.091,92 Euro

CO<sub>2</sub> - Einsparung pro kWp ca. 500 kg pro Jahr

Module: Solarworld 165-S, 165 Wp +/- 5 %, 1,57 x 0,83 m, 17 kg polykristallin, Rahmen Alu, Glas / Tedlar, mit MC St. / Bu.  
Hersteller-Leistungsgarantie 25 Jahre auf 80% Mindestleist.

Wechselrichter: Sunny Boy der Fa. SMA, ENS-Überwachung  
Garantiezeit 5 Jahre

Montagesystem: SOMO II aus Edelstahl, Solarkabel 4 mm<sup>2</sup> mit MC St. / Bu.

Dienstleister: Solar GmbH Furth, Planung, Bau, Versicherung, Betrieb



Schreinerei Wittmann  
( bereits belegt )



Energiewende Kreis Erding e.V.  
c/o Lothar Rimane  
Bahnhofstr. 8  
**D-85435 ERDING**  
Tel.: 08122 48662 von 20UHR bis 22Uhr  
email: lothar.rimane@epost.de

## **Bürger-Solarkraftwerk in Oberneuching** **unverbindliche** **Absichtserklärung**

Hiermit erkläre ich,

Name,  
Vorname:.....  
Anschrift:.....  
Tel. Nr.: .....  
Fax.-Nr.:.....  
E-mail:.....

noch unverbindlich, dass ich mich mit ..... kWp am  
Bürger-Solarkraftwerk in Oberneuching beteilige.

Der Verein Energiewende Kreis Erding e.V. klärt offene Fragen und  
bereitet die Verträge mit dem ausgewählte Dienstleister vor und  
informiert mich rechtzeitig über weitere Schritte.

Mit Vorliegen des entsprechenden Dienstleistungsvertrages  
entscheide ich mich endgültig.

Nach Unterzeichnung des Vertrages mit (noch zu benennenden  
Dienstleister)

.....  
werde ich 40 % der Investitionssumme von ..... ,- innerhalb  
von 14 Tagen auf das (noch zu benennende) Konto

Kto. Nr.: ..... BLZ:.....  
bei der ..... überweisen.

---

(Ort, Datum) (Unterschrift)